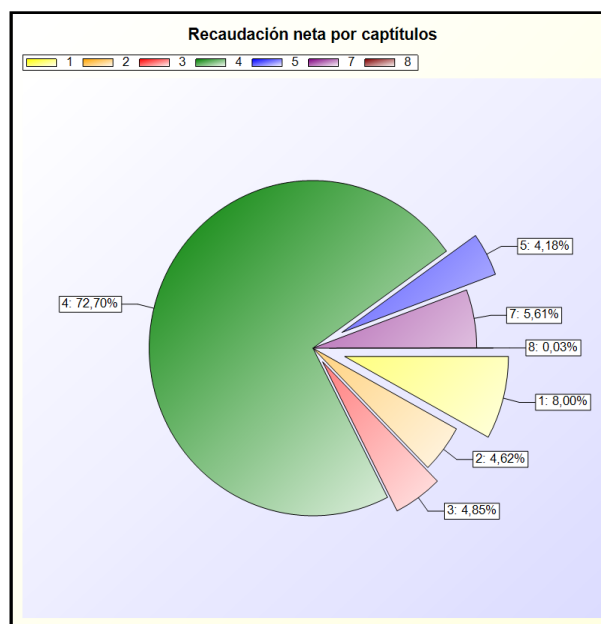
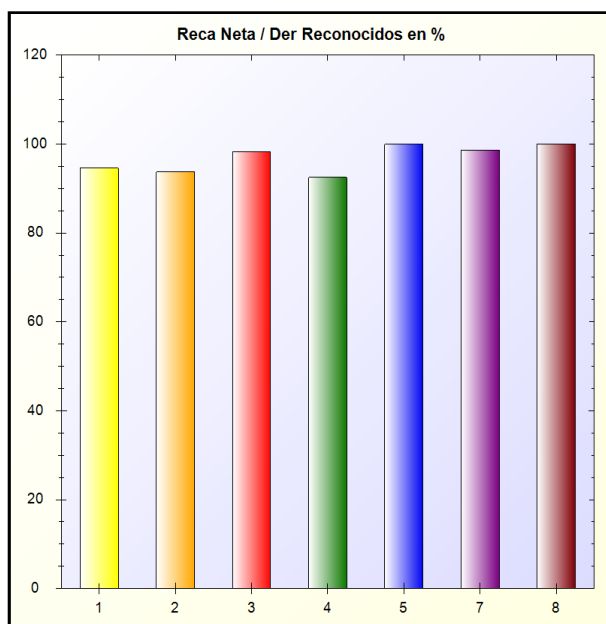


A) REALIZACIÓN DE COBROS

REALIZACIÓN DE COBROS: Refleja la proporción que suponen los cobros obtenidos en el ejercicio sobre los derechos reconocidos netos

FÓRMULA: Recaudación neta / Derechos reconocidos netos

Capítulo	Recaudación Neta (A)	Der. Rec. Netos (B)	Porcentaje (A/B * 100)
1 - Impuestos directos	7.439.184,99	7.862.076,32	94,62 %
2 - Impuestos indirectos	4.299.487,21	4.588.140,13	93,71 %
3 - Tasas, precios públicos y otros ingresos	4.514.463,81	4.590.647,43	98,34 %
4 - Transferencias corrientes	67.608.384,40	73.094.039,55	92,50 %
5 - Ingresos patrimoniales	3.887.651,12	3.888.908,87	99,97 %
7 - Transferencias de capital	5.218.814,96	5.287.299,85	98,70 %
8 - Activos financieros	32.210,68	32.210,68	100,00 %
TOTAL	93.000.197,17	99.343.322,83	93,61 %



* -> Aporte relativo de cada detalle al valor total del indicador