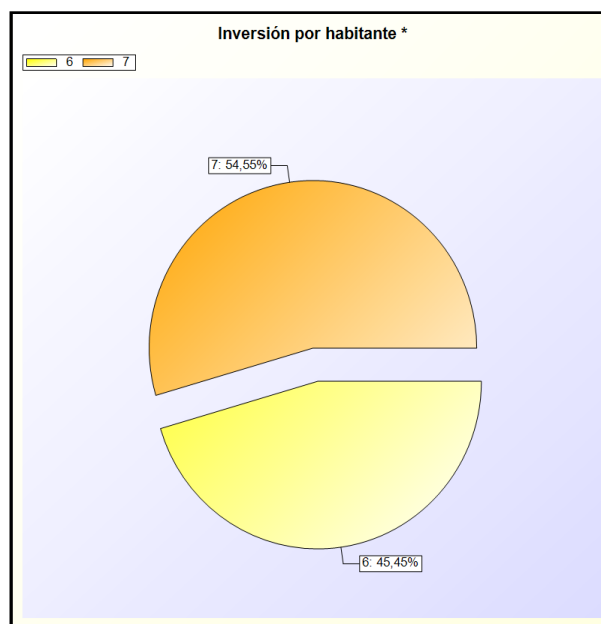
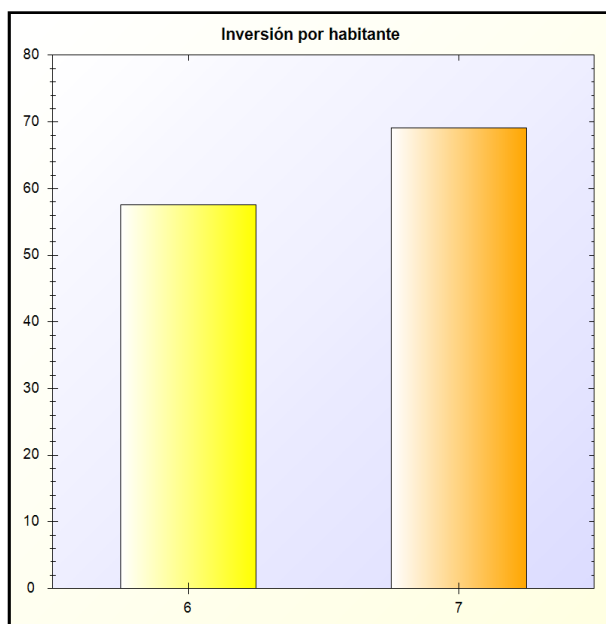


A) INVERSIÓN POR HABITANTE

INVERSIÓN POR HABITANTE: Para las entidades territoriales y sus organismos autónomos, este índice distribuye la totalidad del gasto presupuestario por operaciones de capital realizado en el ejercicio entre el número de habitantes de la entidad

FÓRMULA: Obligaciones reconocidas netas (Capítulos 6 y 7) / Número de habitantes

Capítulo	Obligaciones Netas	Habitantes	Gasto por Habitante
6 - INVERSIONES REALES	15.440.215,70	268.127	57,59 €
7 - TRANSFERENCIAS DE CAPITAL	18.532.270,77	268.127	69,12 €
TOTAL	33.972.486,47	268.127	126,70 €



* -> Aporte relativo de cada detalle al valor total del indicador