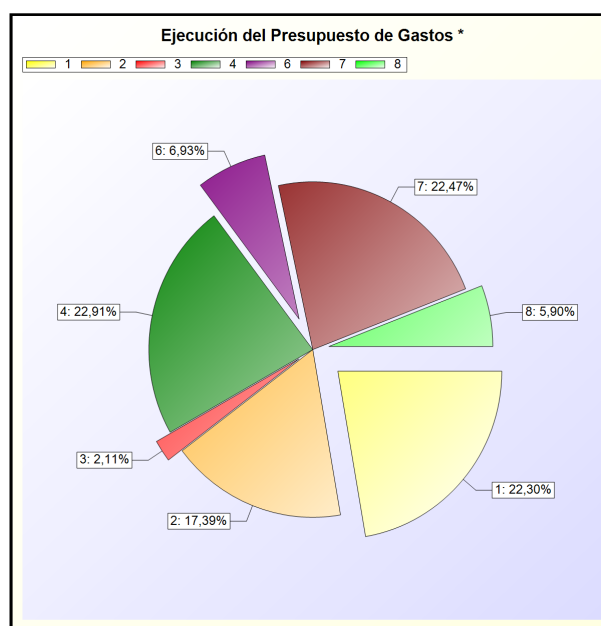
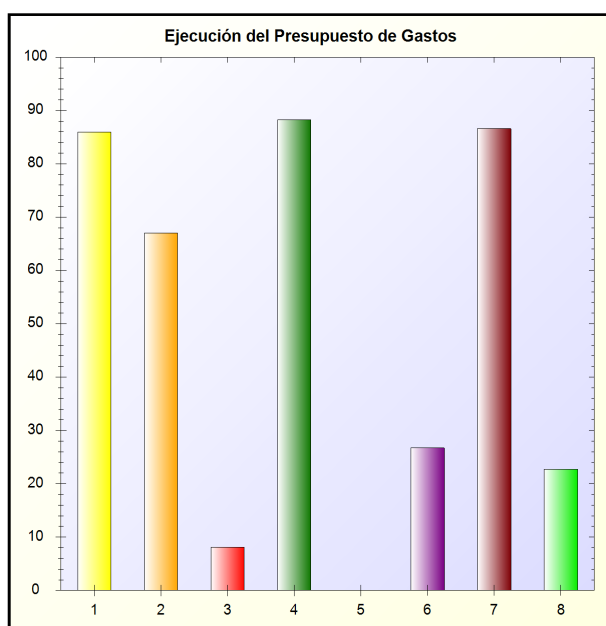


A) EJECUCIÓN DEL PRESUPUESTO DE GASTOS

EJECUCIÓN DEL PRESUPUESTO DE GASTOS: Refleja la proporción de los créditos aprobados en el ejercicio que han dado lugar a reconocimiento de obligaciones presupuestarias

FÓRMULA: Obligaciones reconocidas netas/Créditos definitivos

Capítulo	Créditos definitivos	Obligaciones Netas	Porcentaje
1 - GASTOS DE PERSONAL.	23.621.924,25	20.297.498,01	85,93 %
2 - GASTOS CORRIENTES EN BIENES Y SERVICIOS	12.140.625,89	8.137.699,00	67,03 %
3 - GASTOS FINANCIEROS	180.000,00	14.639,53	8,13 %
4 - TRANSFERENCIAS CORRIENTES	18.270.754,95	16.128.975,11	88,28 %
5 - FONDO DE CONTINGENCIA Y OTROS	72.135,20	0,00	0 %
6 - INVERSIONES REALES	57.823.523,77	15.440.215,70	26,70 %
7 - TRANSFERENCIAS DE CAPITAL	21.399.903,25	18.532.270,77	86,60 %
8 - ACTIVOS FINANCIEROS	110.000,00	25.000,00	22,73 %
TOTAL	133.618.867,31	78.576.298,12	58,81 %



* -> Aporte relativo de cada detalle al valor total del indicador