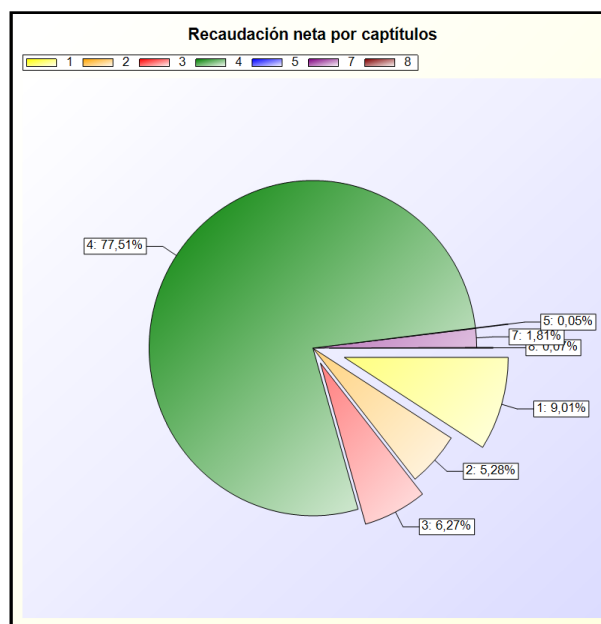
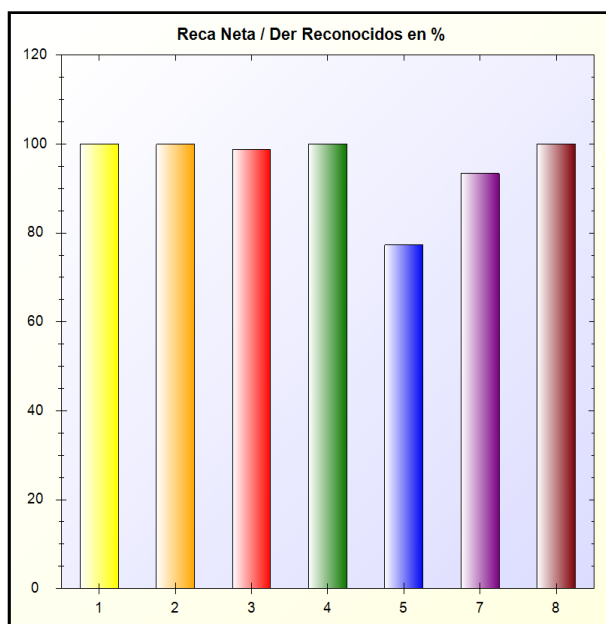


A) REALIZACIÓN DE COBROS

REALIZACIÓN DE COBROS: Refleja la proporción que suponen los cobros obtenidos en el ejercicio sobre los derechos reconocidos netos

FÓRMULA: Recaudación neta / Derechos reconocidos netos

Capítulo	Recaudación Neta (A)	Der. Rec. Netos (B)	Porcentaje (A/B * 100)
1 - Impuestos directos	5.914.068,09	5.914.068,09	100,00 %
2 - Impuestos indirectos	3.465.232,61	3.465.232,61	100,00 %
3 - Tasas, precios públicos y otros ingresos	4.114.419,81	4.161.563,54	98,87 %
4 - Transferencias corrientes	50.882.162,93	50.883.810,08	100,00 %
5 - Ingresos patrimoniales	34.595,09	44.760,23	77,29 %
7 - Transferencias de capital	1.189.001,92	1.273.548,06	93,36 %
8 - Activos financieros	43.749,67	43.749,67	100,00 %
TOTAL	65.643.230,12	65.786.732,28	99,78 %



* -> Aporte relativo de cada detalle al valor total del indicador

