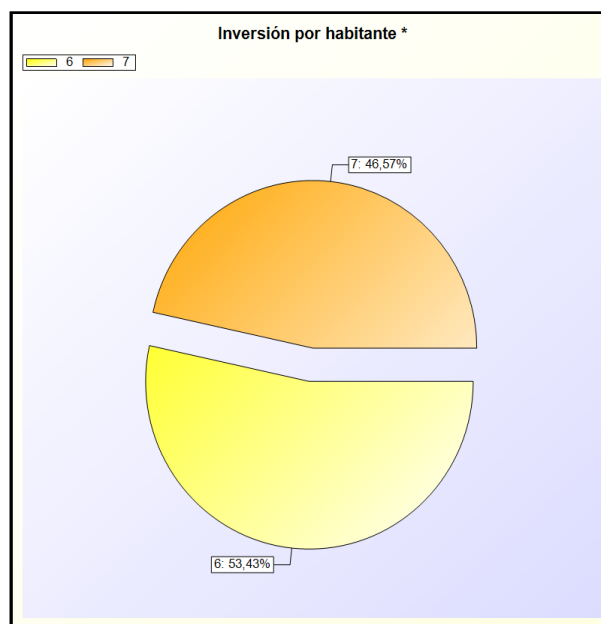
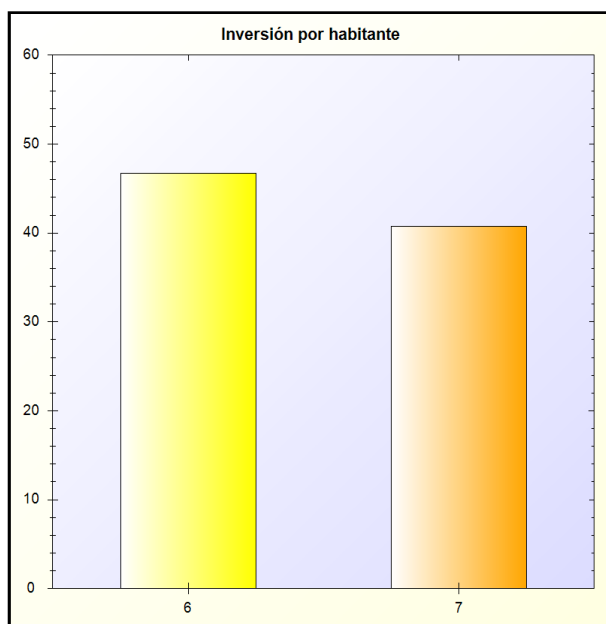


A) INVERSIÓN POR HABITANTE

INVERSIÓN POR HABITANTE: Para las entidades territoriales y sus organismos autónomos, este índice distribuye la totalidad del gasto presupuestario por operaciones de capital realizado en el ejercicio entre el número de habitantes de la entidad

FÓRMULA: Obligaciones reconocidas netas (Capítulos 6 y 7) / Número de habitantes

Capítulo	Obligaciones Netas	Habitantes	Gasto por Habitante
6 - INVERSIONES REALES	12.418.247,84	265.588	46,76 €
7 - TRANSFERENCIAS DE CAPITAL	10.823.691,55	265.588	40,75 €
TOTAL	23.241.939,39	265.588	87,51 €



* -> Aporte relativo de cada detalle al valor total del indicador

