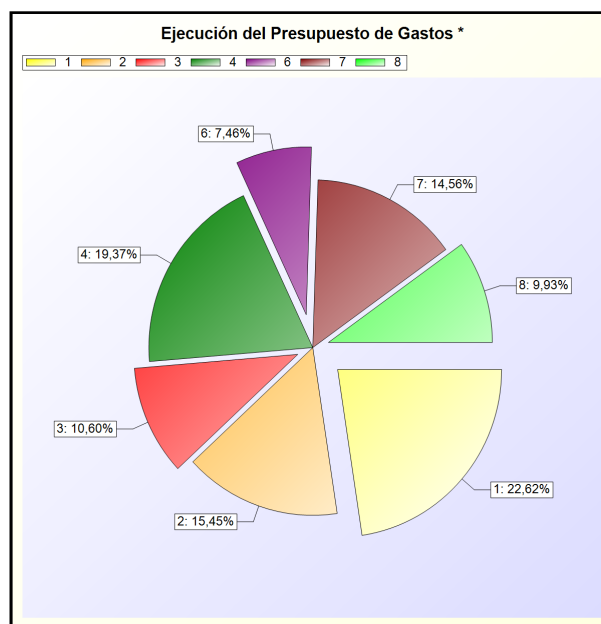
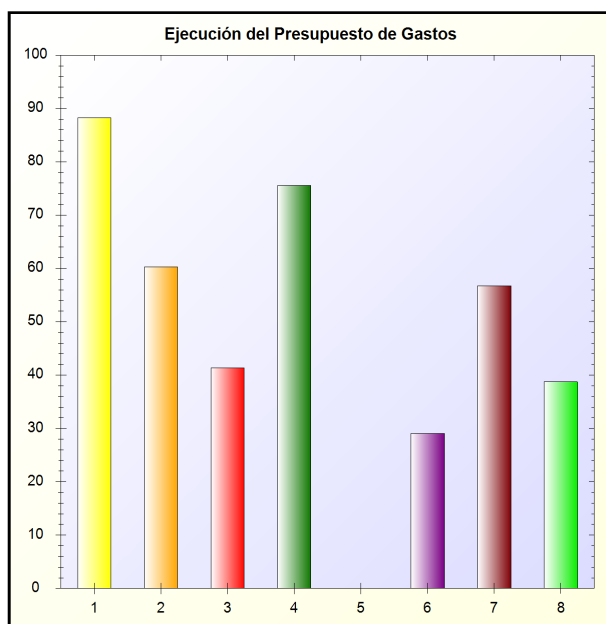


A) EJECUCIÓN DEL PRESUPUESTO DE GASTOS

EJECUCIÓN DEL PRESUPUESTO DE GASTOS: Refleja la proporción de los créditos aprobados en el ejercicio que han dado lugar a reconocimiento de obligaciones presupuestarias

FÓRMULA: Obligaciones reconocidas netas/Créditos definitivos

Capítulo	Créditos definitivos	Obligaciones Netas	Porcentaje
1 - GASTOS DE PERSONAL.	23.331.800,85	20.582.106,60	88,21 %
2 - GASTOS CORRIENTES EN BIENES Y SERVICIOS	9.960.371,41	6.001.689,65	60,26 %
3 - GASTOS FINANCIEROS	41.000,00	16.951,00	41,34 %
4 - TRANSFERENCIAS CORRIENTES	15.562.074,35	11.756.596,72	75,55 %
5 - FONDO DE CONTINGENCIA Y OTROS	74.450,45	0,00	0 %
6 - INVERSIONES REALES	42.678.097,78	12.418.247,84	29,10 %
7 - TRANSFERENCIAS DE CAPITAL	19.064.984,47	10.823.691,55	56,77 %
8 - ACTIVOS FINANCIEROS	111.000,00	43.000,00	38,74 %
TOTAL	110.823.779,31	61.642.283,36	55,62 %



* -> Aporte relativo de cada detalle al valor total del indicador

