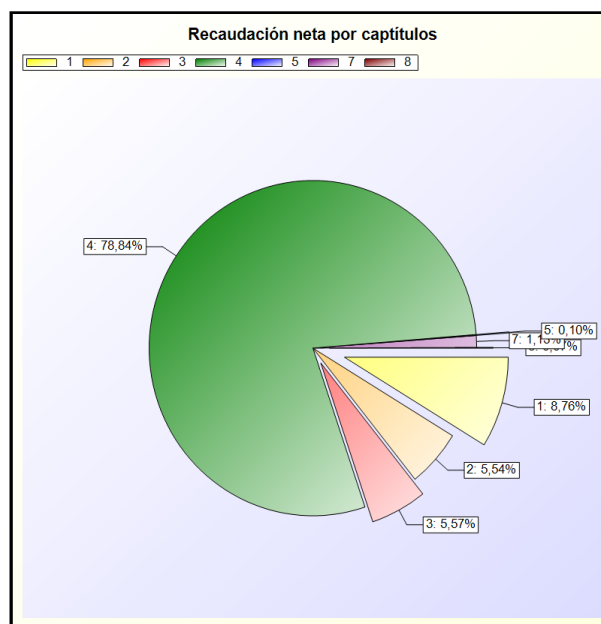
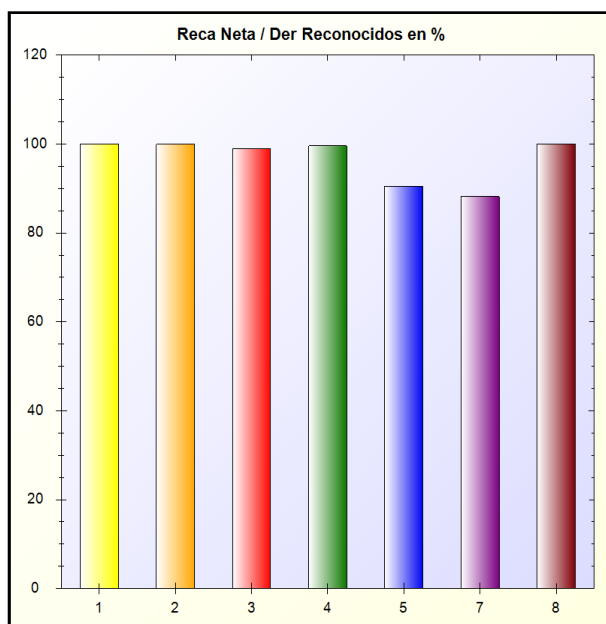


A) REALIZACIÓN DE COBROS

REALIZACIÓN DE COBROS: Refleja la proporción que suponen los cobros obtenidos en el ejercicio sobre los derechos reconocidos netos

FÓRMULA: Recaudación neta / Derechos reconocidos netos

Capítulo	Recaudación Neta (A)	Der. Rec. Netos (B)	Porcentaje (A/B * 100)
1 - Impuestos directos	5.474.985,54	5.474.985,54	100,00 %
2 - Impuestos indirectos	3.461.627,24	3.461.627,24	100,00 %
3 - Tasas, precios públicos y otros ingresos	3.479.746,58	3.516.422,84	98,96 %
4 - Transferencias corrientes	49.297.316,04	49.498.885,92	99,59 %
5 - Ingresos patrimoniales	62.625,15	69.165,21	90,54 %
7 - Transferencias de capital	704.933,76	799.520,77	88,17 %
8 - Activos financieros	44.271,05	44.271,05	100,00 %
TOTAL	62.525.505,36	62.864.878,57	99,46 %



* -> Aporte relativo de cada detalle al valor total del indicador

