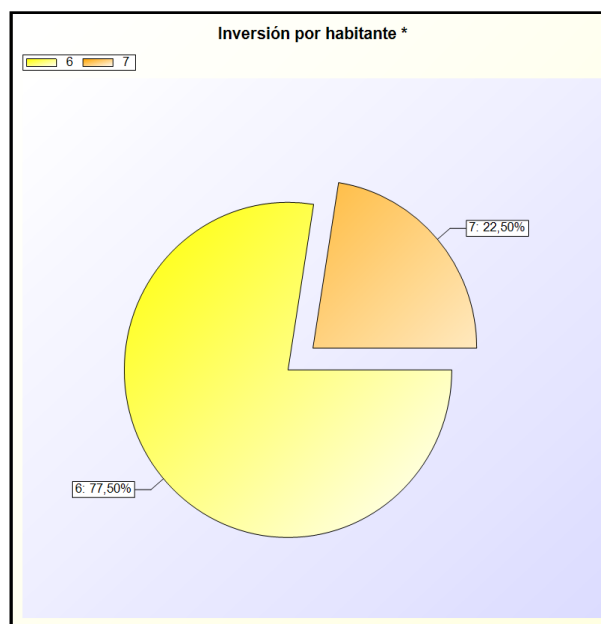
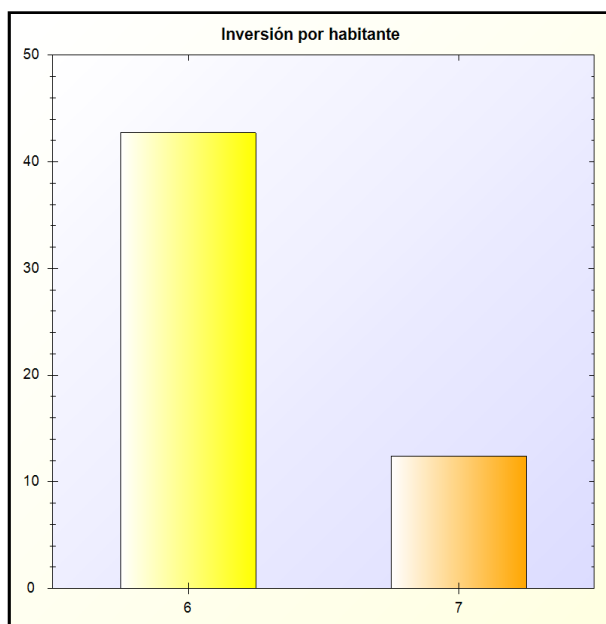


## A) INVERSIÓN POR HABITANTE

**INVERSIÓN POR HABITANTE:** Para las entidades territoriales y sus organismos autónomos, este índice distribuye la totalidad del gasto presupuestario por operaciones de capital realizado en el ejercicio entre el número de habitantes de la entidad

**FÓRMULA:** Obligaciones reconocidas netas (Capítulos 6 y 7) / Número de habitantes

Capítulo	Obligaciones Netas	Habitantes	Gasto por Habitante
6 - INVERSIONES REALES	11.192.418,21	261.995	42,72 €
7 - TRANSFERENCIAS DE CAPITAL	3.247.719,79	261.995	12,40 €
<b>TOTAL</b>	<b>14.440.138,00</b>	<b>261.995</b>	<b>55,12 €</b>



\* -> Aporte relativo de cada detalle al valor total del indicador

