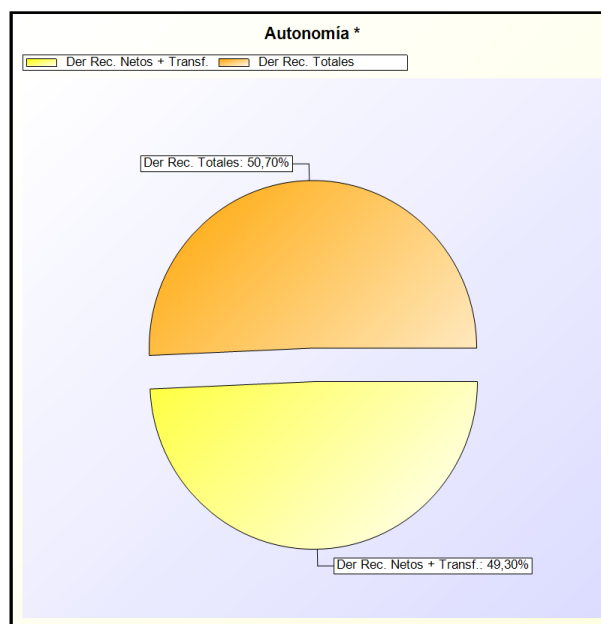
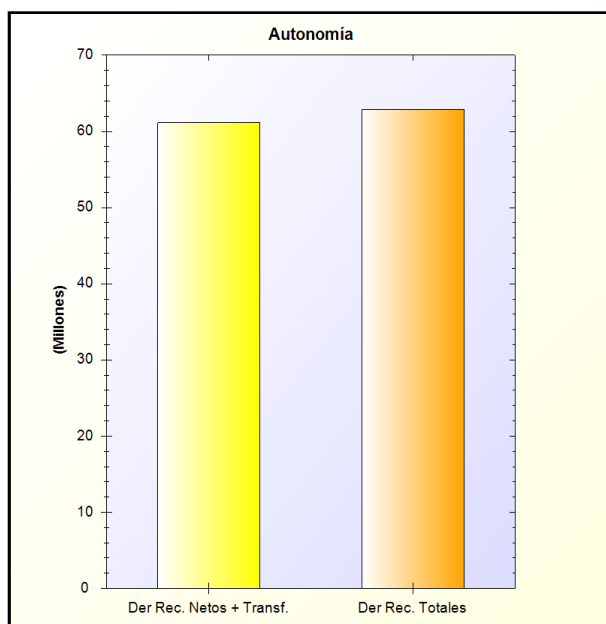


## A) AUTONOMÍA

**AUTONOMÍA:** Muestra la proporción que representan los ingresos presupuestarios realizados en el ejercicio (excepto los derivados de subvenciones y de pasivos financieros) en relación con la totalidad de los ingresos presupuestarios realizados en el mismo

**FÓRMULA:** Derechos reconocidos netos (Capítulos 1 a 3, 5, 6 y 8 + transferencias recibidas) / Total derechos reconocidos netos

Derechos Rec. Netos + Transf.	Derechos Rec. Totales	Porcentaje
61.132.266,56	62.864.878,57	97,24 %



\* -> Aporte relativo de cada detalle al valor total del indicador

