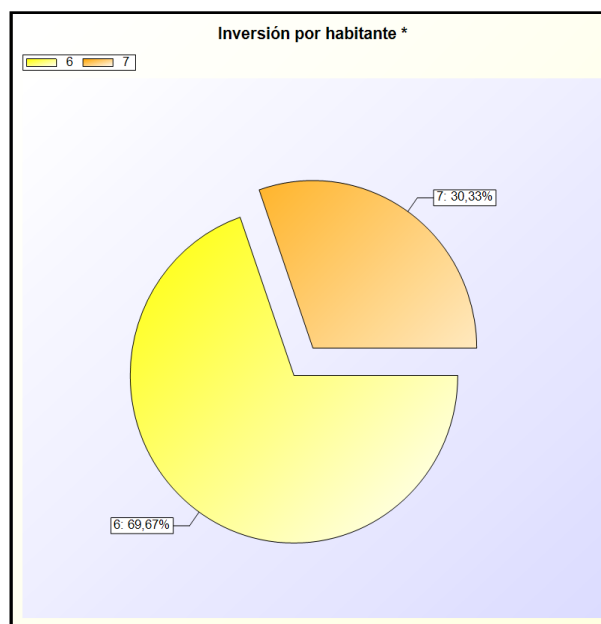
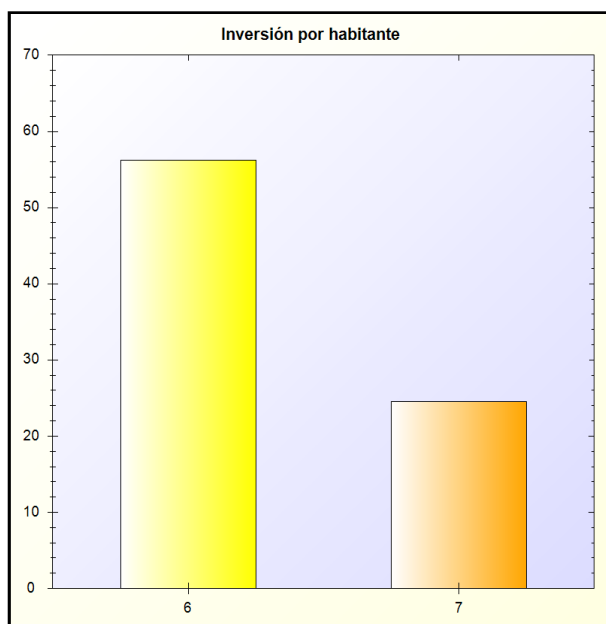


A) INVERSIÓN POR HABITANTE

INVERSIÓN POR HABITANTE: Para las entidades territoriales y sus organismos autónomos, este índice distribuye la totalidad del gasto presupuestario por operaciones de capital realizado en el ejercicio entre el número de habitantes de la entidad

FÓRMULA: Obligaciones reconocidas netas (Capítulos 6 y 7) / Número de habitantes

Capítulo	Obligaciones Netas	Habitantes	Gasto por Habitante
6 - INVERSIONES REALES	14.500.399,43	257.762	56,25 €
7 - TRANSFERENCIAS DE CAPITAL	6.311.767,66	257.762	24,49 €
TOTAL	20.812.167,09	257.762	80,74 €



* -> Aporte relativo de cada detalle al valor total del indicador

