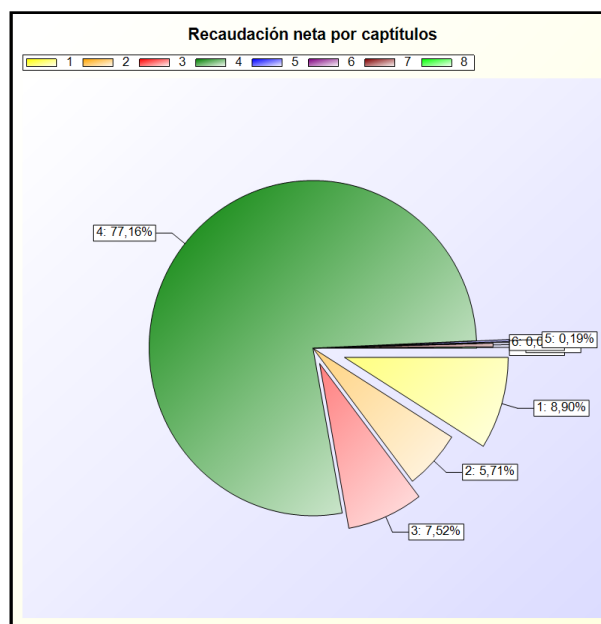
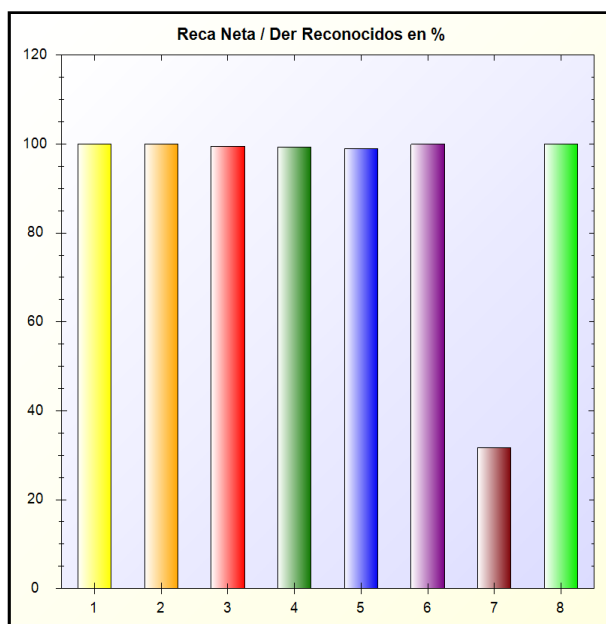


## A) REALIZACIÓN DE COBROS

**REALIZACIÓN DE COBROS:** Refleja la proporción que suponen los cobros obtenidos en el ejercicio sobre los derechos reconocidos netos

**FÓRMULA:** Recaudación neta / Derechos reconocidos netos

Capítulo	Recaudación Neta (A)	Der. Rec. Netos (B)	Porcentaje (A/B * 100)
1 - Impuestos directos	5.325.798,16	5.325.798,16	100,00 %
2 - Impuestos indirectos	3.415.319,34	3.415.319,34	100,00 %
3 - Tasas, precios públicos y otros ingresos	4.500.523,82	4.521.469,39	99,54 %
4 - Transferencias corrientes	46.155.981,68	46.443.834,45	99,38 %
5 - Ingresos patrimoniales	115.737,32	116.868,43	99,03 %
6 - Enajenación de inversiones reales	39.929,47	39.929,47	100,00 %
7 - Transferencias de capital	200.987,29	633.373,92	31,73 %
8 - Activos financieros	63.647,83	63.647,83	100,00 %
<b>TOTAL</b>	<b>59.817.924,91</b>	<b>60.560.240,99</b>	<b>98,77 %</b>



\* -> Aporte relativo de cada detalle al valor total del indicador

