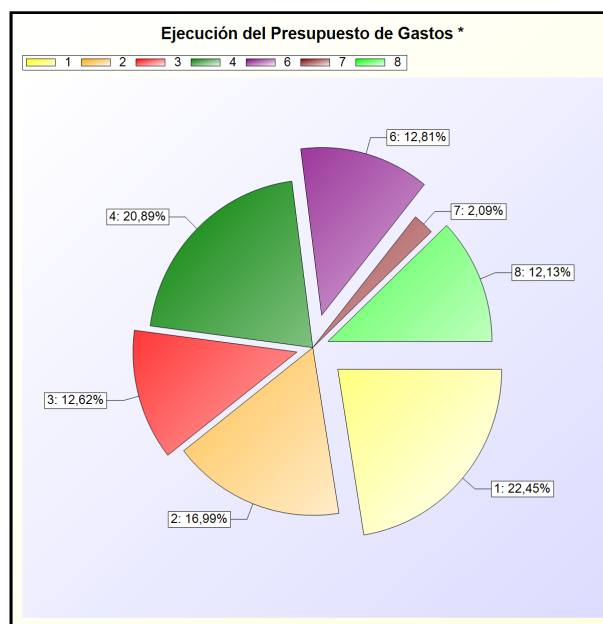
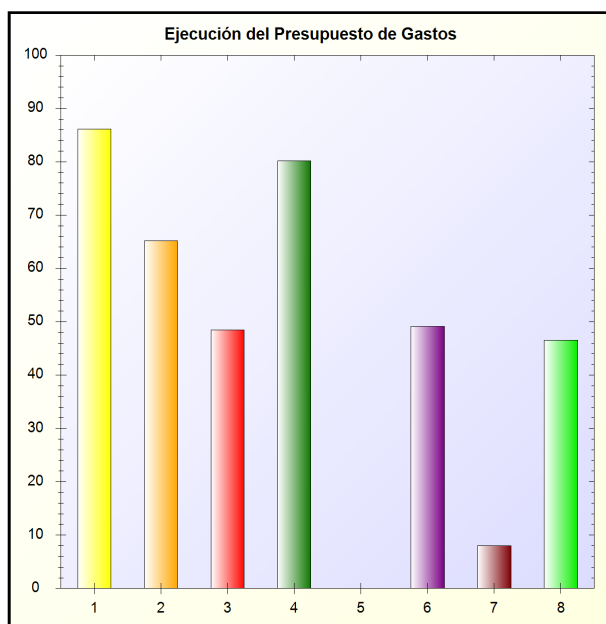


## A) EJECUCIÓN DEL PRESUPUESTO DE GASTOS

**EJECUCIÓN DEL PRESUPUESTO DE GASTOS:** Refleja la proporción de los créditos aprobados en el ejercicio que han dado lugar a reconocimiento de obligaciones presupuestarias

**FÓRMULA:** Obligaciones reconocidas netas/Créditos definitivos

Capítulo	Créditos definitivos	Obligaciones Netas	Porcentaje
1 - GASTOS DE PERSONAL.	20.627.405,86	17.766.059,90	86,13 %
2 - GASTOS CORRIENTES EN BIENES Y SERVICIOS	8.294.950,94	5.407.390,35	65,19 %
3 - GASTOS FINANCIEROS	1.433.325,00	693.951,40	48,42 %
4 - TRANSFERENCIAS CORRIENTES	10.709.521,84	8.583.089,78	80,14 %
5 - FONDO DE CONTINGENCIA Y OTROS	284.814,18	0,00	0 %
6 - INVERSIONES REALES	32.410.024,54	15.934.324,04	49,16 %
7 - TRANSFERENCIAS DE CAPITAL	7.348.767,92	590.258,90	8,03 %
8 - ACTIVOS FINANCIEROS	110.000,00	51.200,00	46,55 %
<b>TOTAL</b>	<b>81.218.810,28</b>	<b>49.026.274,37</b>	<b>60,36 %</b>



\* -> Aporte relativo de cada detalle al valor total del indicador

