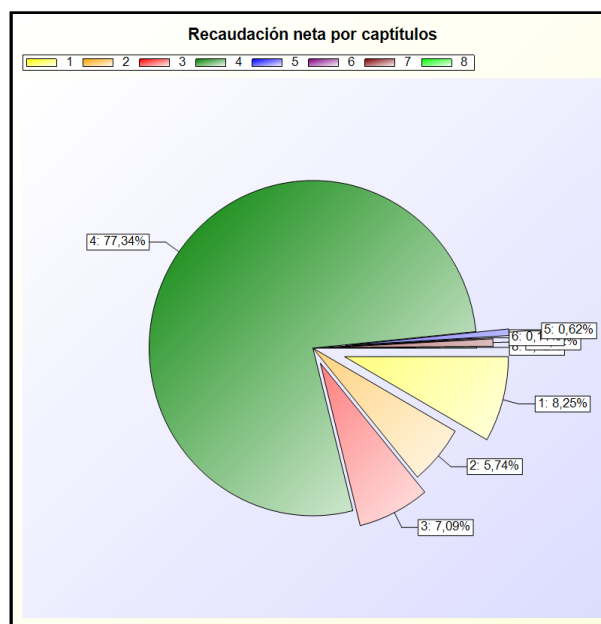
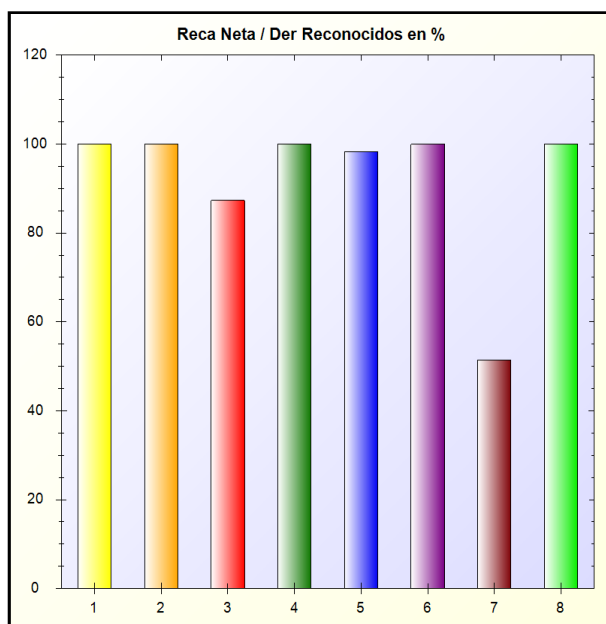


A) REALIZACIÓN DE COBROS

REALIZACIÓN DE COBROS: Refleja la proporción que suponen los cobros obtenidos en el ejercicio sobre los derechos reconocidos netos

FÓRMULA: Recaudación neta / Derechos reconocidos netos

Capítulo	Recaudación Neta (A)	Der. Rec. Netos (B)	Porcentaje (A/B * 100)
1 - Impuestos directos	4.897.794,76	4.897.794,76	100,00 %
2 - Impuestos indirectos	3.405.737,68	3.405.737,68	100,00 %
3 - Tasas, precios públicos y otros ingresos	4.212.004,43	4.823.785,20	87,32 %
4 - Transferencias corrientes	45.916.312,22	45.936.303,38	99,96 %
5 - Ingresos patrimoniales	370.535,73	377.054,64	98,27 %
6 - Enajenación de inversiones reales	66.039,79	66.039,79	100,00 %
7 - Transferencias de capital	425.230,33	826.769,67	51,43 %
8 - Activos financieros	72.957,94	72.957,94	100,00 %
TOTAL	59.366.612,88	60.406.443,06	98,28 %



* -> Aporte relativo de cada detalle al valor total del indicador

