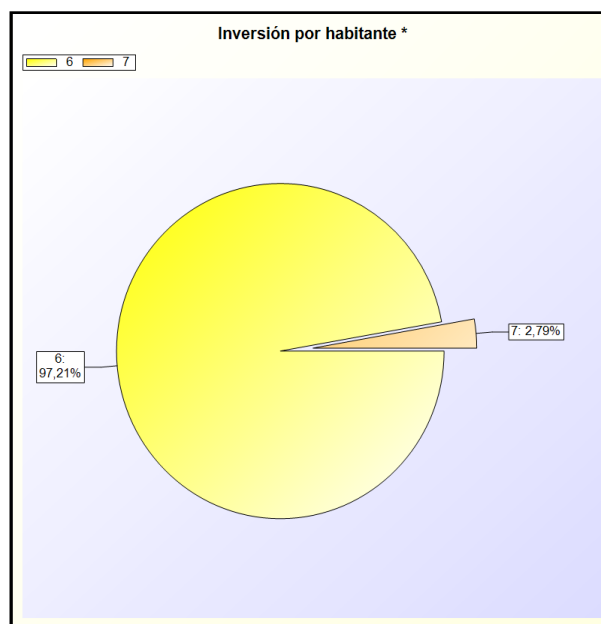
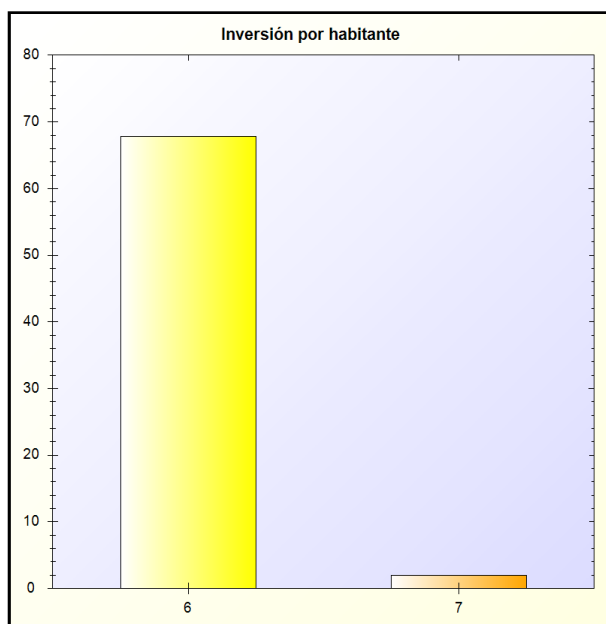


A) INVERSIÓN POR HABITANTE

INVERSIÓN POR HABITANTE: Para las entidades territoriales y sus organismos autónomos, este índice distribuye la totalidad del gasto presupuestario por operaciones de capital realizado en el ejercicio entre el número de habitantes de la entidad

FÓRMULA: Obligaciones reconocidas netas (Capítulos 6 y 7) / Número de habitantes

Capítulo	Obligaciones Netas	Habitantes	Gasto por Habitante
6 - INVERSIONES REALES	17.182.292,66	253.310	67,83 €
7 - TRANSFERENCIAS DE CAPITAL	495.103,67	253.310	1,95 €
TOTAL	17.677.396,33	253.310	69,79 €



* -> Aporte relativo de cada detalle al valor total del indicador

